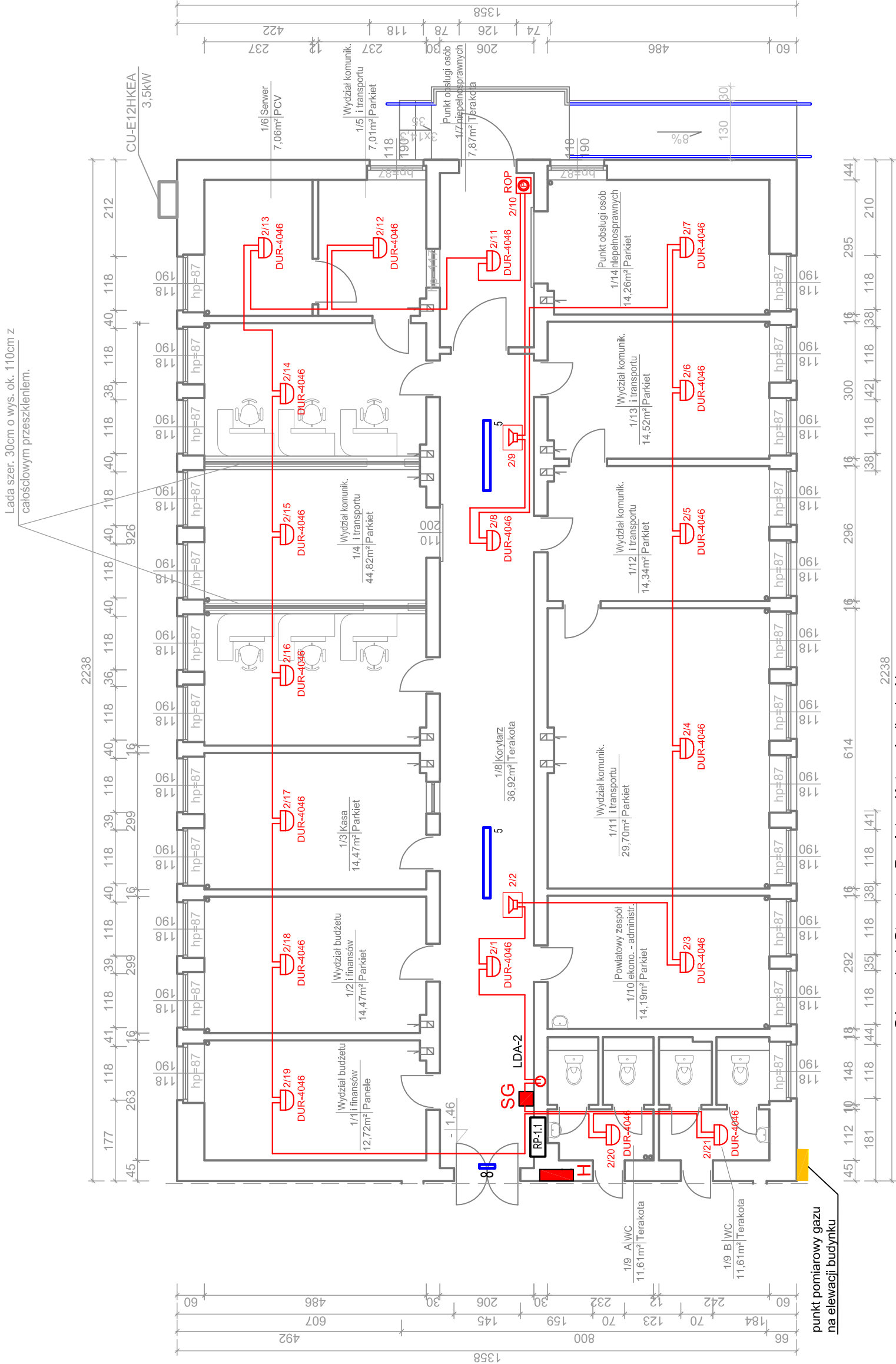


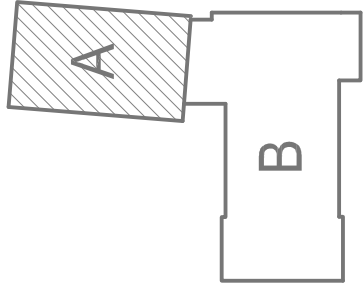
Rzut instalacji SAP PARTERU (BRYŁA A)
SKALA 1:100



Ośw. w bud. Starostwa Powiat. w Kętrzynie (bryła A)
Zestawienie opraw realizujących funkcje ośw. awaryjno-ewakuacyjnego

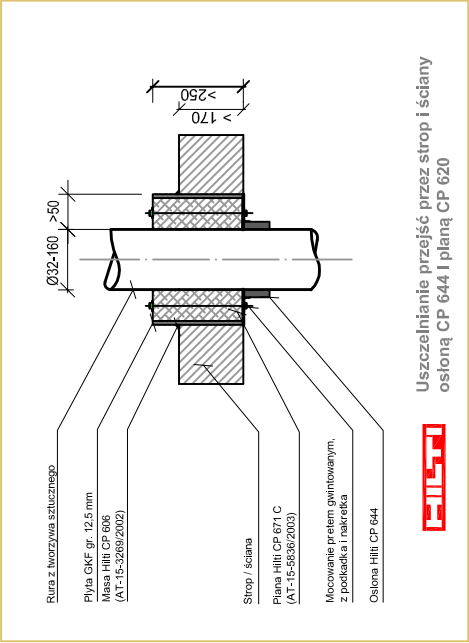
- | | | |
|---|-----|---|
| 3 | 2 * | Philips TCS125 1xTL5-49W HFP O (2838 lm; 55.0 W; Oświetlenie awaryjne; 2838 lm, 55.0 W; 1xTL5-49W/840) |
| 5 | 6 * | Philips TCS125 2xTL5-35W HFP O (4158 lm; 77.0 W; Oświetlenie awaryjne; 4158 lm, 77.0 W; 2xTL5-35W/840) |
| 8 | 5 * | Thorn 96218837 VOYAGER EXEL 1x8W T16 E3NM WHI MSF [NOT] (94 lm; 8.0 W; Oświetlenie awaryjne; 94 lm, 8.0 W; 1xFDH 8 W) |

Uwagi ogólne do montażu
Przewody należy prowadzić z zachowaniem dopuszczalnych odległości zbliżeń i krzyżowań z innymi instalacjami. Przy skrzyżowaniu z instalacją elektryczną przewód sygnalizacji pożarowej powinien przebiegać wyżej.
Przy montażu elementów systemu p. poż. należy:
— Zastosować się do uwag i zaleceń zawartych w DTR centrali alarmowej i urządzeń peryferyjnych.
— Centralę sygnalizacji pożaru zainstalować na wysokości nie większej niż 180cm i nie mniejszej niż 20cm, niezabudowana przestrzeń wokół centrali powinna wynosić około 70-80cm.
— Ręczne przyrządy pożarowe ROP montować na wysokości około 1,50 m od poziomu podłogi i w odległości nie mniejszej niż 0,50 m od takich urządzeń jak np. wyłączniki, przyrządy itp.
— Należy zapewnić minimalną odległość 50 cm pomiędzy czujką a najbliższą przeszkodą pionową (np. ścianą, oprawą oświetleniową).
— Przestrzegać prawidłowej lokalizacji czujek w stosunku do chronionych pomieszczeń, elementów oraz przeszkód budowlano-montażowych. W przypadku remontu pomieszczeń zabezpieczonych czujkami dymu należy złożyć na nie plastykowe nakładki, lub zdemontować na czas remontu, stosując obowiązujący regulamin postępowania.



ELEKTROPOL PROJEKT Biuro Usług Projektowych
ul. Daszyńskiego 31A, 11-400 Kętrzyn, tel. 0601 952 102
e-mail: elektropol@lab-optimed.pl

TEMAT	INSTALACJA ELEKTRYCZNA, ASOI SAP W BUDYNKU STAROSTWA POWIATOWEGO W KĘTRZYNIE	Data wykonania czerwiec 2012
ADRES INWESTYCJI	Starostwo Powiatowe w Kętrzynie Pl. Grunwaldzki 1, 11-400 Kętrzyn	Skala 1:100
RYSUNEK	Rzut instalacji SAP parteru (bryła A)	Numer rysunku: S-A.2
BRANŻA	Elektryczna	
FAZA	Projekt budowlany	
OPRACOWAŁ	mgr inż. Tomasz Korowaj	
PROJEKTOWAŁ	mgr inż. Krystian Kuriata	upr. bud. nr 6001/OL
SPRAWDZIŁ	mgr inż. Andrzej Sadowski	upr.bud. nr WAM/0068/PWOE/04

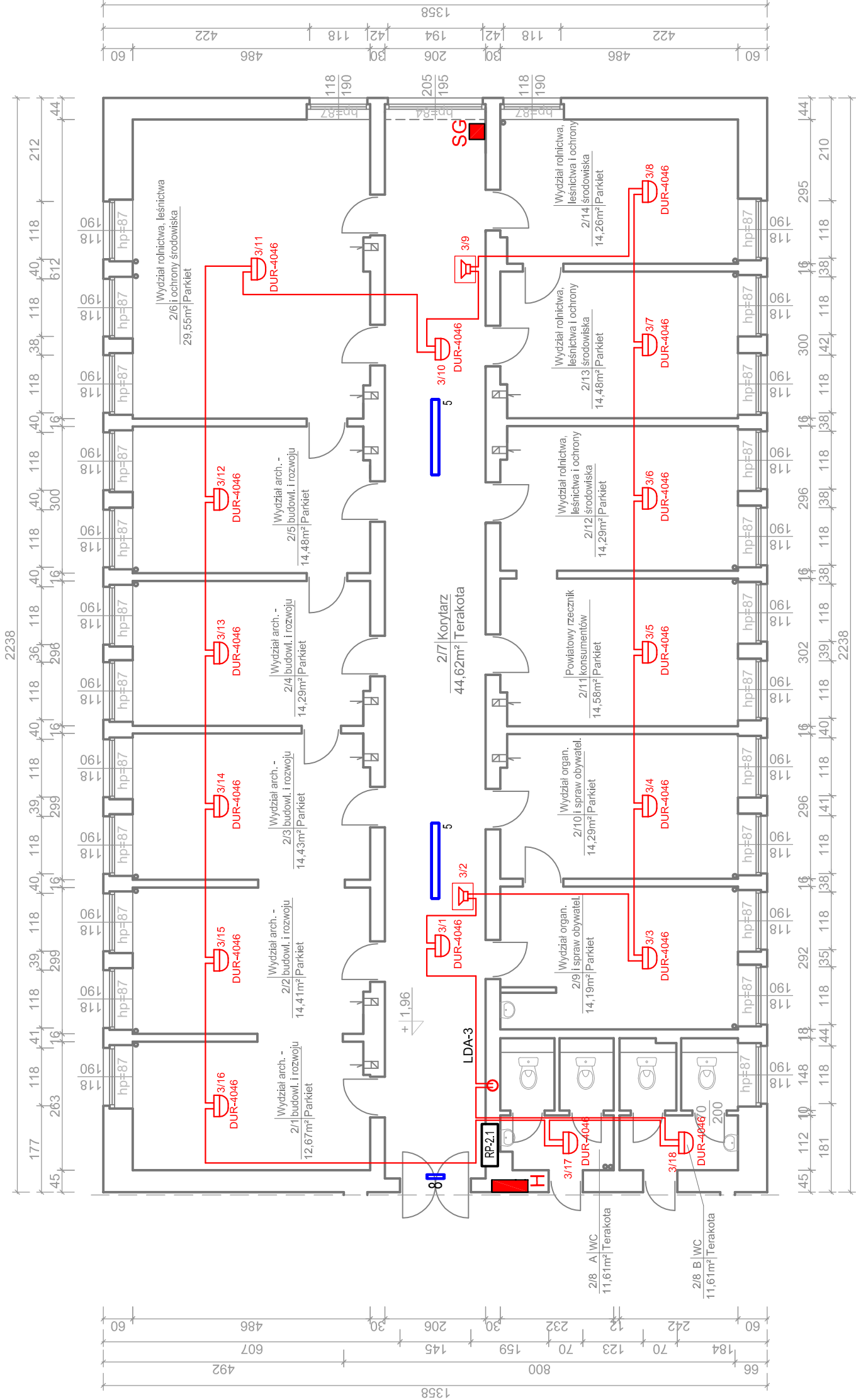


UWAGA: Pętle dozoruowe budować uniepalnianym kablem ekranowanym typu YnTKSYekw 1x2x0,8. Kable układać w tynku (grubość warstwy tynku min. 5mm albo w przestrzeni nad sufitem podwieszonym w rurkach osłonowych niepalnych RB.MAX.18. Linie dozoruowe powinny być odseparowane od innych przewodów na odległość nie mniejsza niż 20 cm.

- LEGENDA:**
- C-SAP** - Centrala sygnalizacji pożarowej typu POLON 4900 (adresowalna)
 - SAL-4001** - Sygnalizator akustyczny adresowalny
 - AS367** - Sygnalizator akustyczny AS367 zewnętrzny
 - DUR-4046** - Adresowalna, optyczna czujka dymu typu rozproszeniowego DUR-4046 prod. Polon-Alfa
 - ROP** - Ręczny ostrzegacz pożarowy typu ROP-4001M prod. Polon-Alfa
 - PP02 SA.** - Przyciski awaryjnego wyłączenia zasilania (głównego wyłącznika prądu) dla obiektu typu ROP-63
 - SG** - Istn. szafki z gaśnicami ręcznymi, naścienne
 - H** - Istn. i proj. hydranty pożarowe

Rzut instalacji SAP I PIĘTRA (BRYŁA A)

SKALA 1:100



Ośw. w bud. Starostwa Powiat. w Kętrzynie (bryła A)

Zestawienie opraw realizujących funkcje ośw. awaryjno-ewakuacyjnego

3	2 *	Philips	TCS125 1xTL5-49W HFP O (2838 lm; 55.0 W; Oświetlenie awaryjne: 2838 lm, 55.0 W; 1xTL5-49W/840)
5	6 *	Philips	TCS125 2xTL5-35W HFP O (4158 lm; 77.0 W; Oświetlenie awaryjne: 4158 lm, 77.0 W; 2xTL5-35W/840)
8	5 *	Thorn	96218837 VOYAGER EXEL 1x8W T16 E3NM WHI MSF [NOT] (94 lm; 8.0 W; Oświetlenie awaryjne: 94 lm, 8.0 W; 1xFDH 8 W)

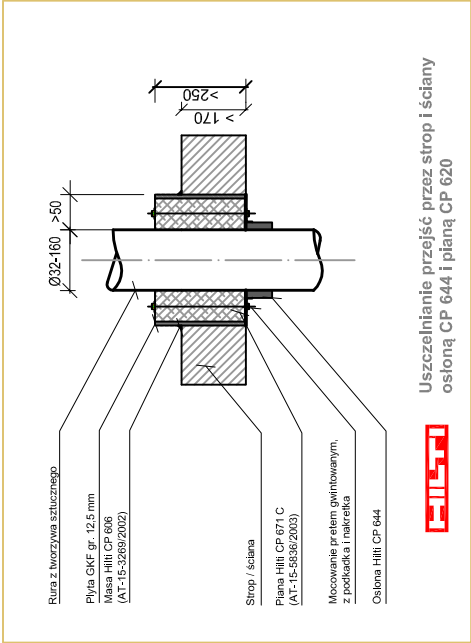
Uwagi ogólne do montażu

- Przewody należy prowadzić z zachowaniem dopuszczalnych odległości zbliżeń i krzyżowań z innymi instalacjami. Przy skrzyżowaniu z instalacją elektryczną przewód sygnalizacji pożarowej powinien przebiegać wyżej.
- Przy montażu elementów systemu p. poż. należy:
- Zastosować się do uwag i zaleceń zawartych w DTR centrali alarmowej i urządzeń peryferyjnych.
 - Centralę sygnalizacji pożaru zainstalować na wysokości nie większej niż 180cm i nie mniejszej niż 120cm, niezabudowaną przestrzeń wokół centrali powinna wynosić około 70-80cm.
 - Ręczne przyrządy pożarowe ROP montować na wysokości około 1,50 m od poziomu podłogi i w odległości nie mniejszej niż 0,50 m od takich urządzeń jak np. wyłączniki, przyrządy itp.
 - Należy zapewnić minimalną odległość 50 cm pomiędzy czujką a najbliższą przeszkodą pionową (np.: ścianą, oprawą oświetleniową).
 - Przeszkać prawidłowej lokalizacji czujek w stosunku do chronionych pomieszczeń, elementów oraz przeszkód budowlano-montażowych. W przypadku remontu pomieszczeń zabezpieczonych czujkami dymu należy założyć na nie plastikowe nakładki, lub zdemontować na czas remontu, stosując obowiązującą regulamin postępowania.

LEGENDA:

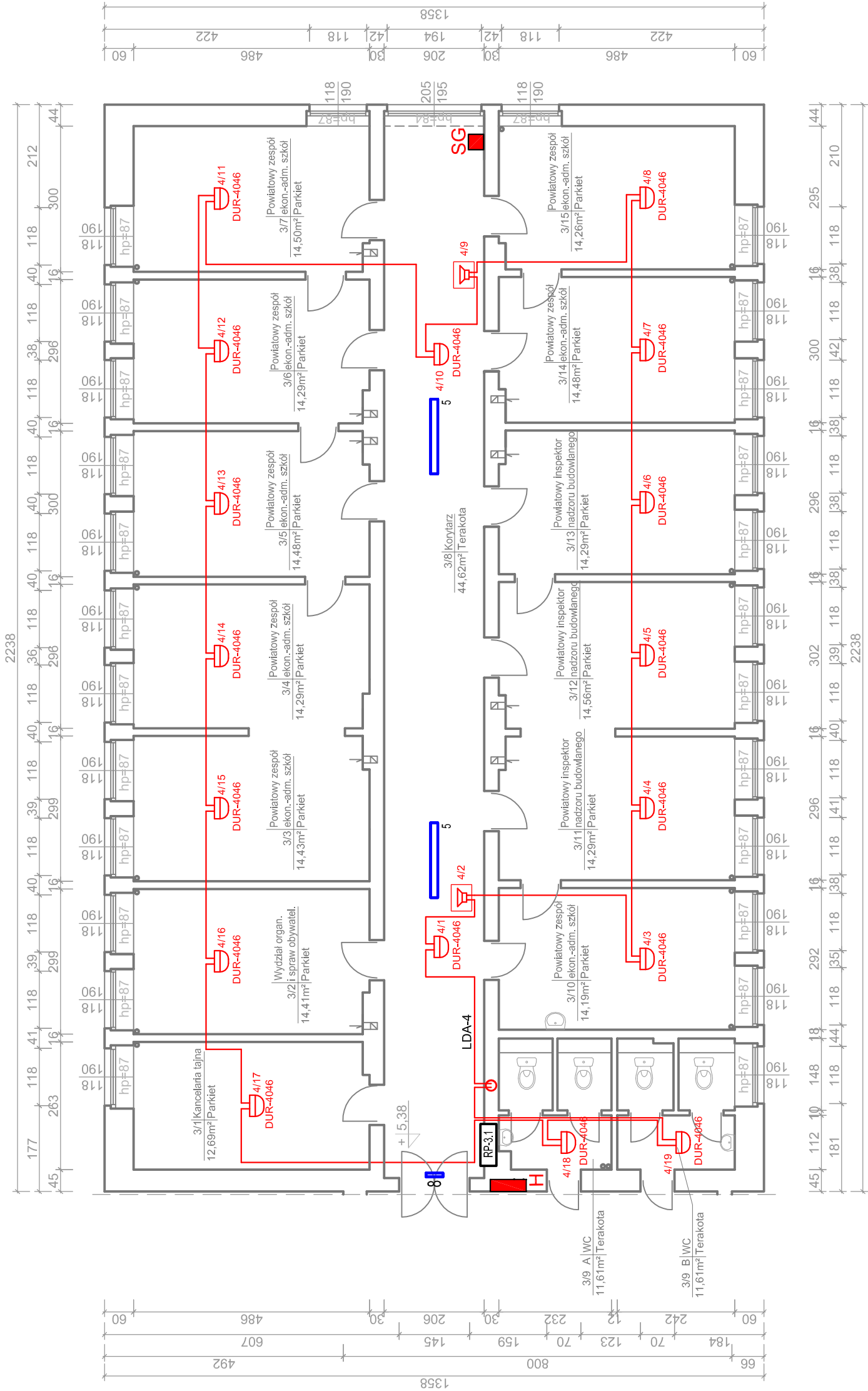
- C-SAP** - Centrala sygnalizacji pożarowej typu POLON 4900 (adresowalna)
- Signalizator akustyczny adresowalny SAL-4001
- AS367** - Sygnalizator akustyczny AS367 zewnętrzny
- DUR** - Adresowalna, optyczna czujka dymu typu rozproszeniowego DUR-4046 prod. Polon-Alfa
- ROP** - Ręczny ostrzegacz pożarowy typu ROP-4001M prod. Polon-Alfa
- Przyrządy awaryjnego wyłączenia zasilania (głównego wyłącznika prądu) dla obiektu typu ROP-63
- SG** - Istn. szafka z gaśnicami ręcznymi, nasłanne
- H** - Istn. i proj. hydranty pożarowe

UWAGA: Pętle dozоровe budować uniepalnionym kablem ekranowanym typu YnTKSYekw 1x2x0.8. Kable układać w tynku (grubość warstwy tynku min. 5mm albo w przestrzeni nad sufitem podwieszonym w rurkach osłonowych niepalnych RB.MAX.18. Linie dozоровe powinny być odseparowane od innych przewodów na odległość nie mniejsza niż 20 cm.



	TEMAT	ELEKTROPOL PROJEKT Biuro Usług Projektowych ul. Daszyńskiego 31A, 11-400 Kętrzyn, tel. 0601 952 102 e-mail: elektropol@ab-optimed.pl	
	INSTALACJA ELEKTRYCZNA, ASO I SAP W BUDYNKU	STAROSTWA POWIATOWEGO W KĘTRZYNIE	
	ADRES INWESTYCJI	Starostwo Powiatowe w Kętrzynie Pl. Grunwaldzki 1, 11-400 Kętrzyn	
	RYSUNEK	Rzut instalacji SAP I piętra (bryła A)	
	BRANŻA	Elektryczna	
FAZA		Projekt budowlany	
OPRACOWAŁ		mgr inż. Tomasz Korwaj	
PROJEKTOWAŁ		mgr inż. Krystian Kuriata	
SPRAWDZIŁ		mgr inż. Andrzej Sadowski	
		upr. bud. nr 600/10L	
		upr. bud. nr WAM/0068/PWE/04	
		Data wykonania czerwiec 2012	
		Skala 1:100	
		Numer rysunku: S-A-3	

Rzut instalacji SAP II PIĘTRA (BRYŁA A)



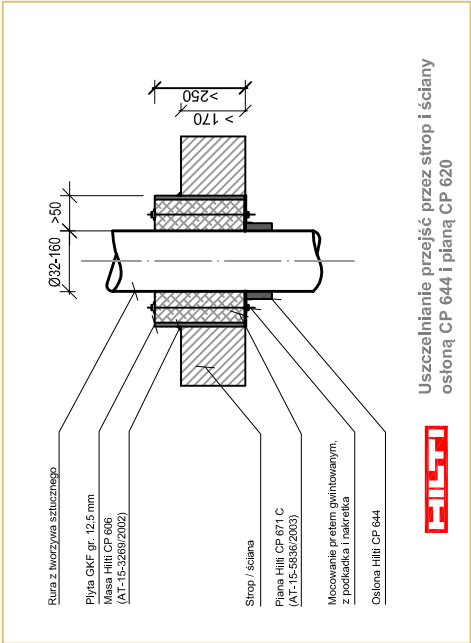
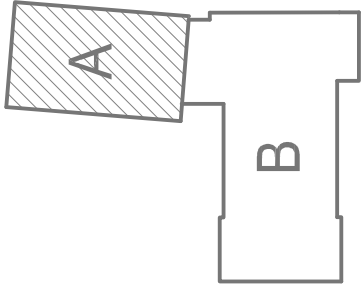
Ośw. w bud. Starostwa Powiat. w Kętrzynie (bryła A)

Zestawienie oprav realizujących funkcje ośw. awaryjno-ewakuacyjnego

3	2	Philips TCS125 1xTLX5-43W HFP O (2838 lm, 55.0 W; 1xTLX5-49W/840)
3	2	Philips TCS125 1xTLX5-35W HFP O (4158 lm, 55.0 W; 1xTLX5-35W/840)
3	2	Philips TCS125 1xTLX5-35W HFP O (4158 lm, 55.0 W; 1xTLX5-35W/840)
8	5	Thom 9621R837 VOLTAGE EXEL 1x8W T16 EN3M WHI MSF [NOT] (94 lm, 8.0 W; Oświetlenie awaryjne 94 lm, 8.0 W; 1xFDH 8 W)

Uwagi ogólne do montażu

- Przewody należy prowadzić z zachowaniem dopuszczalnych odległości zbliżeń i krzyżowań z innymi instalacjami. Przy skrzyżowaniu z instalacją elektryczną przewód sygnalizacji pożarowej powinien przebiegać wyżej.
- Przy montażu elementów systemu p. poż. należy:
 - Zastosować się do uwag i zaleceń zawartych w DTR centrali alarmowej i urządzeń periferyjnych.
 - Centralę sygnalizacji pożaru zainstalować na wysokości nie większej niż 180cm i nie mniejszej niż 120cm, niezabudowaną przestrzeń wokół centrali powinna wynosić około 70-80cm.
 - Różne przyciski pożarowe ROP montować na wysokości około 1,50 m od poziomu podłogi i w odległości nie mniejszej niż 0,50 m od takich urządzeń jak np. wyłączniki, przyciski itp.
 - Należy zapewnić minimalną odległość 50 cm pomiędzy czujnika a najbliższą przeszkodą pionową (np.: ścianą, oparąwą oświetleniową).
 - Przeszłością prawidłowej lokalizacji czujek w stosunku do chronionych pomieszczeń, elementów oraz przeszłoków budowlano-prawidłowej. W przypadku remontu pomieszczeń zabezpieczonych czujnikami dymu należy zająć się na nieplastyk/kowe nakładki, lub zdejmować na czas remontu, stosując obowiązujący regulamin postępowania



LEGENDA:

C-SAP - Centrala sygnalizacji pożarowej typu POLON 4900
(adresowalna)

Sygnalizator akustyczny adresowalny
SAL-4001

AS367 - Sygnalizator akustyczny AS367 zewnętrzny

DUR - Adresowalna, optyczna czujka dymu typu rozproszeniowego DUR-4046 prod. Polon-Alfa

ROP - Ręczny ostrzegacz pożarowy typu ROP-4001M prod. Polon-Alfa

Przyciski awaryjnego wyłączenia zasilania (głównego wyłącznika prądu) dla obiektu typu ROP-63

SG - Istn. szafki z gaśnicami ręcznymi, naciennie


H - Istn. i proj. hydranty pożarowe

UWAGA: Pełne dozоровe budować uniepalnionym ekranowanym typu YnTKSYekw 1x2x0,8. Kable układać w tyńku (grubość warstwy tyńku min. 5mm albo w przestrzeni nad sufitem podwieszonym w rurkach osłonowych niepalnych RB:MAX-18. Linie dozоровe powinny być odseparowane od innych przewodów na odległość nie mniejszą niż 20 cm.

Uszczelnianie przejść przez strop i ściany
osłoną CP 644 i pianą CP 620

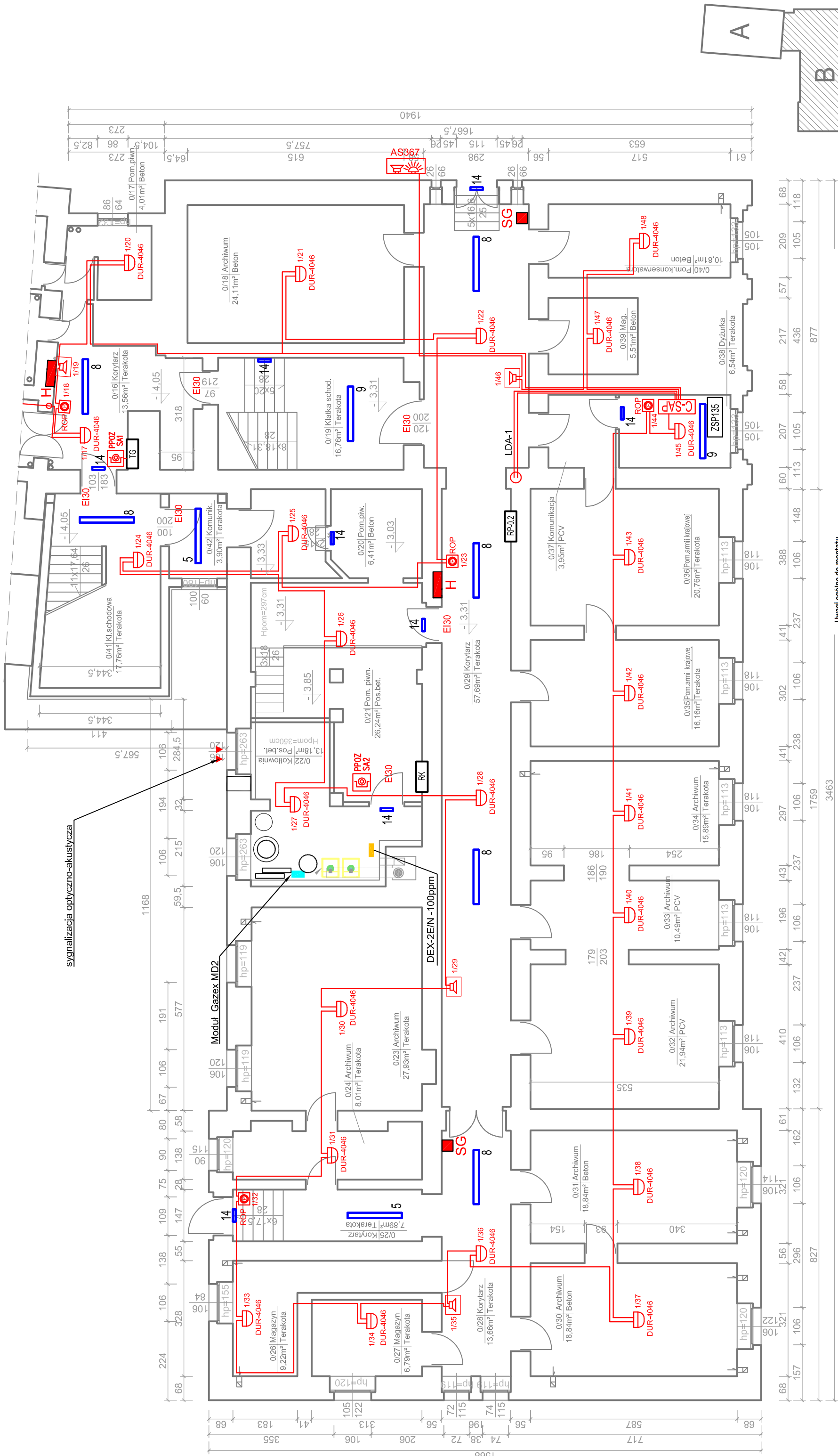
ELEKTROPOL PROJEKT Biuro Usług Projektowych

 ul. Daszyńskiego 31A, 11-400 Kętrzyn, tel. 0601 952 102
 e-mail: elektropol@lab-optimized.pl

TEMAT	INSTALACJA ELEKTRYCZNA, ASO I SAP W BUDYNKU STAROSTWA POWIATOWEGO W KĘTRZYŃE	Data wykonania czerwiec 2012
ADRES INWESTYCJI	Starostwo Powiatowe w Kętrzynie Pl. Grunwaldzki 1, 11-400 Kętrzyn	Skala 1:100
RYSEK	Rzut instalacji SAP II piętra (bryła A)	Numer rysunku:
BRANŻA	Elektryczna	S-A.4
OPRACOWAŁ	mgr inż. Tomasz Korowej	
PROJEKTOWAŁ	mgr inż. Krystian Kurlita	upr. bud. nr 6001/VOL
SPRAWDZIŁ	mgr inż. Andrzej Sadowski	upr.bud. nr WAM/00086/PWOE/04

Rzut instalacji SAP PIWNIC (BRYŁA B)

SKALA 1:100



Przewody należy prowadzić z zachowaniem dopuszczalnych odległości zbliżeń i krzyżowań z innymi instalacjami. Przy skrzyżowaniu z instalacją elektryczną przewód sygnalizacji pożarowej powinien przebiegać wyżej.

- Zastosować się do udzielenia zawiadomienia w DTR centrali alarmowej urządzeń peryferyjnych.
- Centralie sygnalizacji pożaru zainstalowanej na wysokości nie większej niż 120cm, nie mniejszej niż 80cm i nie mniejszej niż 100cm.
- Niezabudowane przysięgi woli centrali powinna wynosić ok. 70-90cm.
- Ręczne przyciski pożarowe ROP powinna na wysokości ok. 150 m od poziomu podłogi i w odległości nie mniejszej niż 150 m od takich urządzeń jak np. wyłączniki, przyciski itp.
- Należy zapewnić minimalną odległość 50 cm pomiędzy czulką a najbliższą przeszkodą pionową (np. ścianą, oprawą oświetlową).
- Przesłazować, prawdziwej lokalizacji czujek w stosunku do chronionych pomieszczeń, elementów oraz przeszkód budowlano-nakładki. W przypadku remontu pomieszczeń zabezpieczonych czujkami dymu należy złożyć na nie plany nowych nakładek, lub zdejmowanych z czas remontu, stosować obowiązujący regulamin postępowania.

Ośw. awaryjno-ewakuacyjne w bud. Starostwa Powiat. w Kętrzynie (bryła B)

- | | | |
|----|------|--|
| 5 | 2 * | Philips TCS125 1xTL5-35W HFP O (2079 lm; 39.0 W; Oświetlenie awaryjne: 2079 lm; 39.0 W; 1xTL5-35W/840) |
| 8 | 18 * | Philips TCS125 1xTL5-49W HFP O (2838 lm; 55.0 W; Oświetlenie awaryjne: 2838 lm; 55.0 W; 1xTL5-49W/840) |
| 9 | 2 * | Philips TCS125 2xTL5-35W HFP O (4158 lm; 77.0 W; Oświetlenie awaryjne: 4158 lm; 77.0 W; 2xTL5-35W/840) |
| 14 | 24 * | Thorn 96216837 VOYAGER EXL 1x8W T16 E3NW WHI NSF [NOT] (94 lm; 8.0 W; Oświetlenie awaryjne: 94 lm) |
| 14 | 8 * | Thorn 96218842 VOYAGER ELITE R 1x11W E3MT WHI MSR [STD] (629 lm; 13.0 W; Oświetlenie awaryjne: 14 lm) |

© 2012 ALL RIGHTS RESERVED. ELEKTROPOL PROJEKT BIURO USŁUG PROJEKTOWYCH KRYSTIAN KURJATA KETRZYŃ. KOPIOWANIE JAKAKOLWIEK METODĄ ZABRONIONE.

LEGENDA:

ZSP135 - zasilacz sygnalizacji pożarowej typu
ZSP135-DR-2A-1 z akku 18Ah prod. MERAWEX -
w pom. nr 0/38 Dyżurka

C-SAP - Centrala sygnalizacji pożarowej typu
POLON 4900 (adresowalna)

 Sygnalizator akustyczny adresowalny
SAL-4001

AS367 - Sygnalizator akustyczny AS367 zewnętrzny

 DUR - Adresowalna, optyczna czujka dymu typu rozproszeniowego DUR-4046 prod. Polon-Alfa

 **ROP - Ręczny ostrzegacz pożarowy typu ROP-4001M prod. Polon-Alfa**

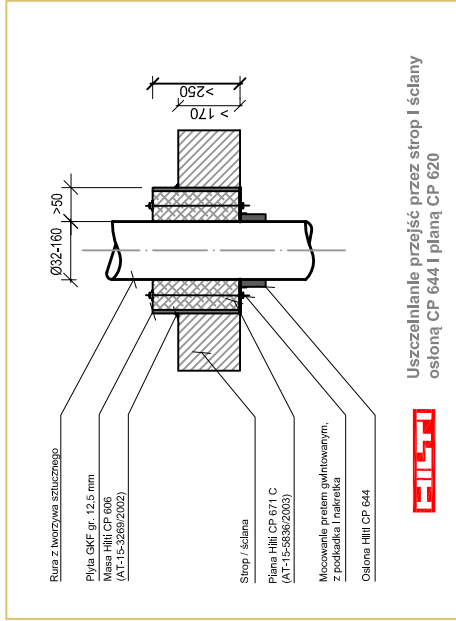
PP0Z
 SA..



SG **SG** - Istn. szafki z gaśnicami ręcznymi, naśdienne

H H - Istn. i proj. hydranty pożarowe

UWAGA: Petle dozоровe budować

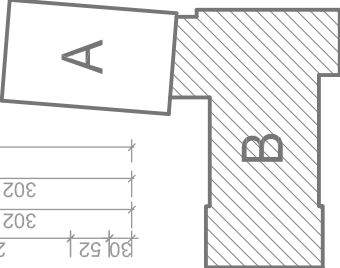
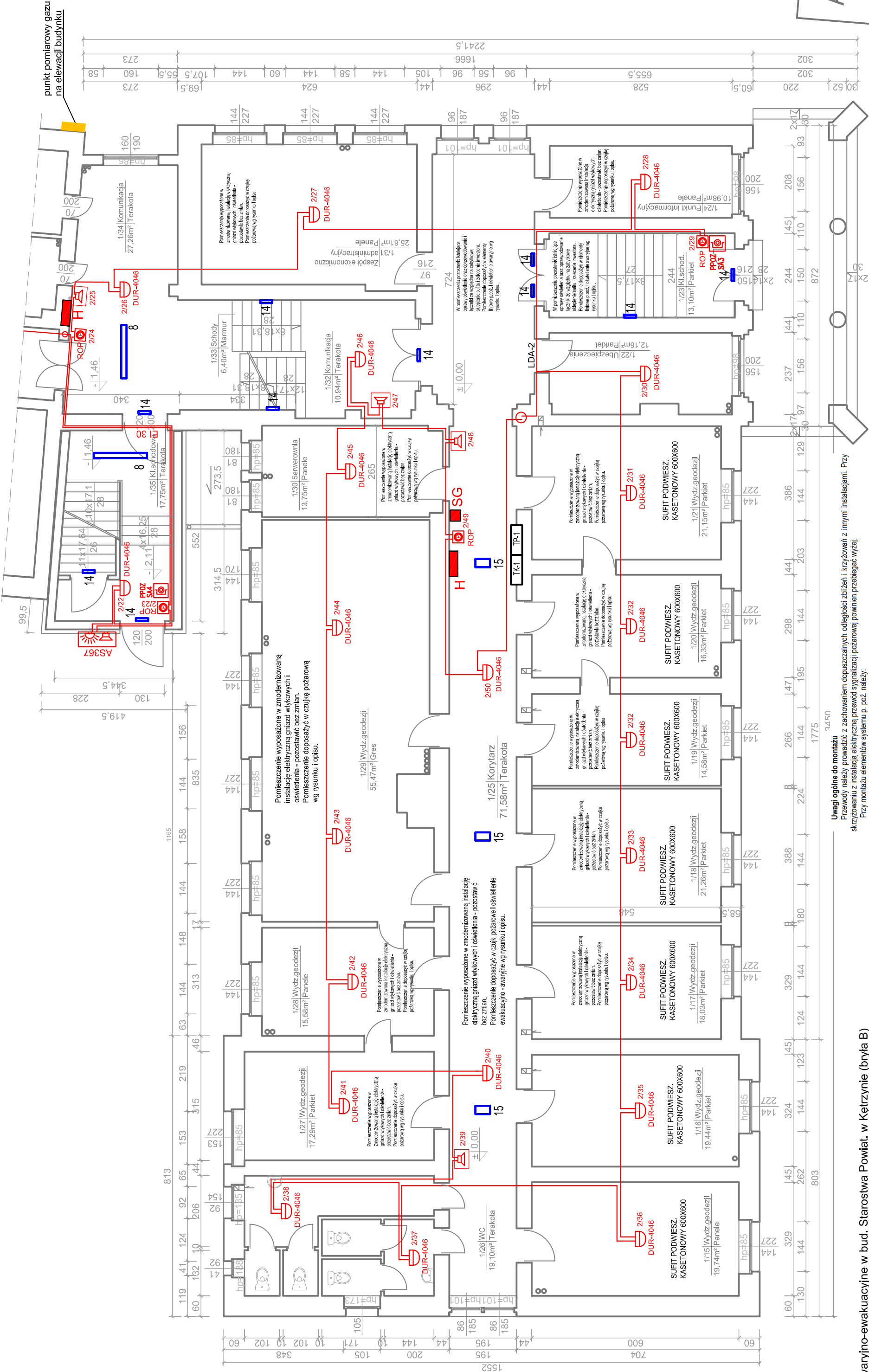
UWAGA: Pełne dozоровe budować uniepalnionym kablem ekranowanym typu YnTKSYekw 1x2x0,8. Kable należy układać wzdłuż linii przewodów i nie układać w tyńku (grubość warstwy tyńku min. 5mm) w przetrzeń nad sufitem podwieszonym w rurkach osłonowych niepalnych RB.MAX.18. Linie dozоровe powinny być odseparowane od innych przewodów w odległości nie mniejszej niż 20 cm.



 ELEKTROPOL PROJEKT Biuro Usług Projektowych ul. Daszyńskiego 31A, 11-400 Kętrzyn, tel. 0601 952 102 e-mail: elektropol@lab-optimum.pl	TEMAT	INSTALACJA ELEKTRYCZNA. ASO I SAP W BUDYNKU STAROSTWA POWIATOWEGO W KĘTRZYNIE		Data wykonania czerwiec 2012
	ADRES INWESTYCJI RYBYRYSUNEK	Starostwo Powiatowe w Kętrzynie Pl. Graniczkowski 1, 11-400 Kętrzyn		Składa 1:100
BRANŻA	Rzut instalacji SAP piwnicy (bryła B)		Numer rysunku:	S-B.1 
OPRACOWAŁ	Elektryczna Projekt budowlany			
PROJEKTOWAŁ	mgr inż. Tomasz Korwaj			
SPRAWDZIŁ	mgr inż. Krystian Kurjata mgr inż. Andrzej Sadowski		upr. bud. nr 6001/POL upr.bud. nr WAM/00068/PWOE/04	

Rzut instalacji SAP PARTERU (BRYŁA B)

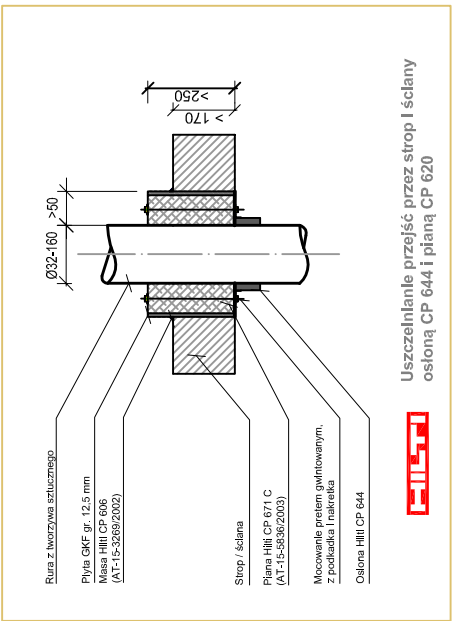
SKALA 1:100



LEGENDA:

- C-SAP - Centrala sygnalizacji pożarowej typu POLON 4900 (adresowalna)
- Sygnalizator akustyczny adresowalny SAL-4001
- AS367 - Sygnalizator akustyczny AS367 zewnętrzny
- DUR - Adresowalna, optyczna czujka dymu typu rozproszeniowego DUR-4046 prod. Polon-Alfa
- ROP - Ręczny ostrzegacz pożarowy typu ROP-4001M prod. Polon-Alfa
- Przyciski awaryjnego wyłączenia zasilania (głównego wyłącznika prądu) dla obiektu typu ROP-63
- SG - Isln. szalki z gaśnicami ręcznymi, nasłanianie
- H - Isln. i proj. hydranty pożarowe

UWAGA: Pętle dozoruowe budować uniepalinonym kablem ekranowanym typu YnTKSYekw 1x2x0,8. kable układać w tynku (grubość warstwy tynku min. 5mm albo w przesterzi nad sufitem podwieszonym w rurkach osłonowych niepalnych RB.MAX.18. Linie dozoruowe powinny być odseparowane od innych przewodów na odległość nie mniejsza niż 20 cm.



	TEMAT	INSTALACJA ELEKTRYCZNA, ASO I SAP W BUDYNKU STAROSTWA POWIATOWEGO W KĘTRZYNIE		Data wykonania czerwiec 2012
	ADRES	Starostwo Powiatowe w Kętrzynie Pl. Gminwalizn 1, 11-400 Kętrzyn		Skala 1:100
	RYSUNEK	Rzut instalacji SAP parteru (bryła B)		Numer rysunku: S-B.2
	BRANZA	Elektryczna		
	OPRACOWAŁ	mgr inż. Tomasz Korowaj		
PROJEKTOWAŁ		mgr inż. Krystian Kurlata		upr. bud. nr 60010/L
SPRAWDZIŁ		mgr inż. Andrzej Sadowski		upr. bud. nr IWAM/0068/PWOE/04

Uwagi ogólne do montażu
Przewody należy prowadzić z zachowaniem dopuszczalnych odległości zbliżeń i krzyżowań z innymi instalacjami. Przy skrzyżowaniu z instalacją elektryczną przewód sygnalizacji pożarowej powinien przebiegać wyżej.
Przy montażu elementów systemu p. poż. należy:
— Zastosować się do uwagi i załączek zawartych w DTR centrali alarmowej i urządzeń periferijnych
— Centralę sygnalizacyjną pożą zainstalować na wysokości nie większej niż 180cm i nie mniejszej niż 120cm, niezabudowaną przestrzeń wokół centrali powinna wynosić około 70-80cm
— Ręczne przyciski pożarowe RCP montować na wysokości około 1,50 m od poziomu podłogi i w odległości nie mniejszej niż 0,50 m od lach urządzeń jak np. wyłączniki, przyciski itp.
— Należy zapewnić minimalną odległość 50 cm pomiędzy czujką a najbliższą przeszkodą pionową (np. ścianą, oparą oświetlenia).
— Przestrzegać prawidłowej lokalizacji czujek w stosunku do chronionych pomieszczeń, elementów oraz przeszkód budowlano-montażowych. W przypadku remontu, pomieszczeń zabezpieczonych czujkami dymu należy złożyć na nie plastikowe nakładki, lub zdemontować na czas remontu, stosując obowiązujący regulamin postępowania.

Ośw. awaryjno-ewakuacyjne w bud. Starostwa Powiat. w Kętrzynie (bryła B)

- Zestawienie opraw realizujących funkcje ośw. awaryjno-ewakuacyjnego
- | | | | | | | | | | | | | | | | | | | | | | |
|----|-----|---------|----------|-----------|-------|---------|------|------|-----|-----------------------|------|-----|------|-----|-----------------------|-----------------------|-----|-----|-----|------------|-----------|
| 5 | 2* | Philips | TCS125 | 1xTL5-35W | HFP O | 2079 | lm. | 38,0 | W; | Oświetlenie awaryjne; | 2079 | lm. | 38,0 | W; | 1xTL5-35W/840 | | | | | | |
| 9 | 18* | Philips | TCS125 | 1xTL5-49W | HFP O | 2838 | lm. | 55,0 | W; | Oświetlenie awaryjne; | 2838 | lm. | 55,0 | W; | 1xTL5-49W/840 | | | | | | |
| 8 | 2* | Philips | TCS125 | 2xTL5-35W | HFP O | 4158 | lm. | 77,0 | W; | Oświetlenie awaryjne; | 4158 | lm. | 77,0 | W; | 2xTL5-35W/840 | | | | | | |
| 14 | 24* | Thom | 96218837 | VOYAGER | EXEL | X3BW | T16 | E3NM | WHI | MSF | NOTI | 94 | lm. | 8,0 | W; | Oświetlenie awaryjne; | 94 | lm. | 8,0 | W; | 1xFDH 8 W |
| 15 | 8* | Thom | 96218842 | VOYAGER | ELITE | R 1X11W | E3MT | WHI | MSR | STD | 629 | lm. | 13,0 | W; | Oświetlenie awaryjne; | 149 | lm. | 5,0 | W; | 1xFSO 11 W | |

Rzut instalacji SAP PODDASZA (BRYŁA B)
SKALA 1:100

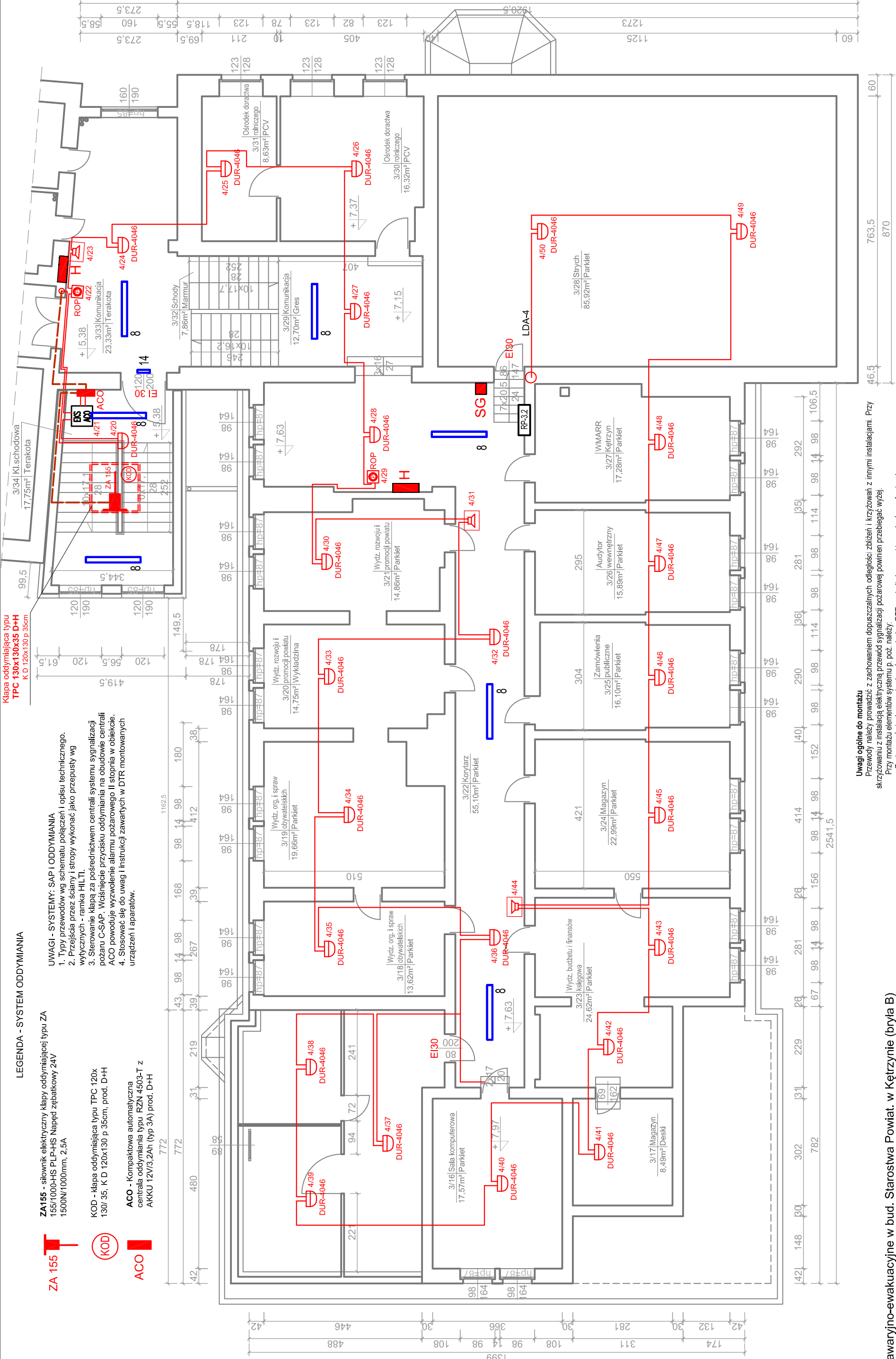
LEGENDA - SYSTEM ODDYMIANIA

ZA 155 - silownik elektryczny klapy oddymiającej typu ZA 155/1000-HS PLP-HS Napęd zębatkowy 24V 1500N/1000mm, 2.5A

KOD - kłapa oddymiająca typu TPC 120x 130/35, K D 120x130 p 35cm, prod. D+H

ACO - Kompaktowa automatyczna centrala oddymiania typu RZN 4503-T z AKKU 12V/3.2Ah (typ 3A) prod. D+H

UWAGI - SYSTEMY: SAP I ODDYMIANIA
1. Typy przewodów wg schematu połączeń i opisu technicznego.
2. Przejścia przez ściany i stropy wykonać jako przepusty wg wytycznych - ramka HILT.
3. Sterowanie kłapą za pośrednictwem centrali systemu sygnalizacji pożaru C-SAP. Wcześniejsze przyciski oddymiania na obudowie centrali ACO powoduje wywołanie alarmu pożarowego II stopnia w obiekcie.
4. Stosować się do uwag i instrukcji zawartych w DTR montowanych urządzeń i aparatów.



LEGENDA:

EKS ACO - adresowalny element kontrolno-sterujący typu EKS-4001 prod. Polon-Alfa obsługujący automatyczną centralę oddymiania, montaż naścienny w pom. 3/ 34 kl. schodowa

C-SAP - Centrala sygnalizacji pożarowej typu POLON 4900 (adresowalna)

Sygnalizator akustyczny adresowalny SAL-4001

AS367 - Sygnalizator akustyczny AS367 zewnętrzny

DUR - Adresowalna, optyczna czujka dymu typu rozpraszającego DUR-4046 prod. Polon-Alfa

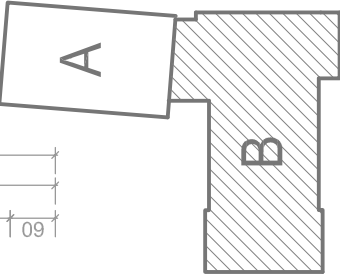
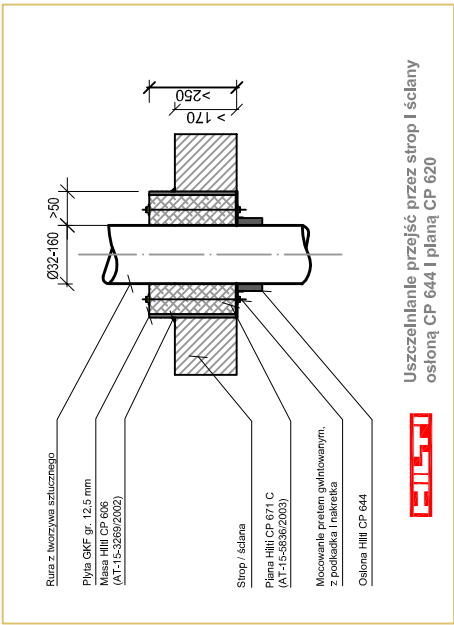
ROP - Ręczny ostrzegacz pożarowy typu ROP-4001M prod. Polon-Alfa

Przyciski awaryjnego wyłączenia zasilania głównego wyłącznika prądu dla obiektu typu ROP-63

SG - Isin. szalki z gaśnicami ręcznymi, nasienne

H - Isin. i prod. hydranty pożarowe

UWAGA: Pętle dozoruowe budować uniepalnionym kablem ekranowanym typu YnTKSYkw 1x2x0.8. Kable układać w tynku (grubość warstwy tynku min. 5mm albo w przesłonięci nad sufitem podwieszonym w rurkach osłonowych niepalnych RB.MAX.18. Linie dozoruowe powinny być osepseparowane od innych przewodów na odległość nie mniejsza niż 20 cm.



Ośw. awaryjno-ewakuacyjne w bud. Starostwa Powiat. w Kętrzynie (bryła B)

Zestawienie opraw realizujących funkcje ośw. awaryjno-ewakuacyjnego

- | | | | | | | | | |
|----|-----|---------|----------|---------------|-------------|----------------------------|---------------------------------------|------------------------|
| 5 | 2* | Philips | TCS125 | 1xTL5-35W | HFP O (2x79 | lm; 39.0 W; 1xTL5-35W/840) | | |
| 8 | 19* | Philips | TCS125 | 1xTL5-49W | HFP O (2838 | lm; 55.0 W; 1xTL5-49W/840) | | |
| 9 | 2* | Philips | TCS125 | 2xTL5-35W | HFP O (4158 | lm; 77.0 W; 2xTL5-35W/840) | | |
| 14 | 24* | Thorn | 96218837 | VOYAGER EXEL | 1x8W T16 | ENSM WHI MSF [NOT] (94 | lm; 8.0 W; Oświetlenie awaryjne: 94 | lm; 8.0 W; 1xFDH 8 W) |
| 15 | 8* | Thorn | 96218842 | VOYAGER ELITE | R 1x11W | E3MT WHI [STD] (629 | lm; 13.0 W; Oświetlenie awaryjne: 149 | lm; 5.0 W; 1xFSD 11 W) |

Uwagi ogólne do montażu
Przewody należy prowadzić z zachowaniem dopuszczalnych odległości: zbliżeń i krzyżowań z innymi instalacjami. Przy skrzyżowaniu z instalacją elektryczną przewód sygnalizacji pożarowej powinien przebiegać wyżej.
Przy montażu elementów systemu p. poż. należy:
— Zastosować się do uwag i zaleceń zawartych w DTR centrali alarmowej i urządzeń peryferyjnych.
— Centralę sygnalizacji pożaru zainstalować na wysokości nie większej niż 120cm i nie mniejszej niż 180cm i nie mniejszej niż 120cm, niebudowana przesłonięci wokół centrali powinna wynosić około 70-80cm.
— Ręczne przyciski pożarowe ROP montować na wysokości około 150 cm od poziomu podłogi i w odległości nie mniejszej niż 0.50 m od innych urządzeń jak np. wyłączniki, przyciski itp.
— Należy zapewnić minimalną odległość 50 cm pomiędzy czujką a najbliższą przeszkodą pionową (np. ścianą, oparą oświetleniową).
— Przesłonięci prawidłowej lokalizacji czujek w stosunku do chronionych pomieszczeń, elementów oraz przesłonięci budowlano-montażowych. W przypadku remontu pomieszczeń zabezpieczonych czujkami dymu należy zależyć na nie plastykować rakielki, lub zdemonstrować na czas remontu, stosując obowiązujący regulamin postępowania.

ELEKTROPOL PROJEKT **Biuro Usług Projektowych**
ul. Daszyńskiego 31A, 11-400 Kętrzyn, tel. 0601 952 102
e-mail: elektropol@lab-optimed.pl

TEMAT	INSTALACJA ELEKTRYCZNA, ASO I SAP W BUDYNKU STAROSTWA POWIATOWEGO W KĘTRZYNIE			Data wykonania czerwiec 2012
ADRES INWESTYCJI	Starostwo Powiatowe w Kętrzynie Pl. Grunwaldzki 1, 11-400 Kętrzyn			Skala 1:100
RYSUNEK	Rzut instalacji SAP poddasza (bryła B)			Numer rysunku:
BRANŻA	Elektryczna			S-B.4
FAZA	Projekt budowlany			
OPRACOWAŁ	mgr inż. Tomasz Korwaj			
PROJEKTOWAŁ	mgr inż. Krystian Kurdał			
SPRAWDZIŁ	mgr inż. Andrzej Sadowski			upr. bud. nr 6801/OL
	upr. bud. nr WAM/0066/PWOE/04			

Rzut instalacji SAP STRYCHU (BRYŁA B)

SKALA 1:100

LEGENDA:

- BS

AS

EKS ACO - adresowalny element kontrolo-sterujący typu EKS-4001 prod. Polon-Alfa obsługujący automatyczną centralę oddymiania, montaż naścienny w pom. 3/ 34 kl. schodowa
- C-SAP

C-SAP - Centrala sygnalizacji pożarowej typu POLON 4800 (adresowalna)
- AS367

AS367 - Sygnalizator akustyczny adresowalny SAL-4001
- AS367

AS367 - Sygnalizator akustyczny AS367 zewnętrzny
- DUR

DUR - Adresowalna, optyczna czujka dymu typu rozproszeniowego DUR-4046 prod. Polon-Alfa
- ROP

ROP - Ręczny ostrzegacz pożarowy typu ROP-4001M prod. Polon-Alfa
- PP02

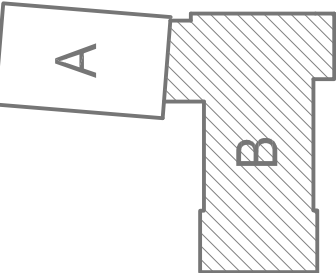
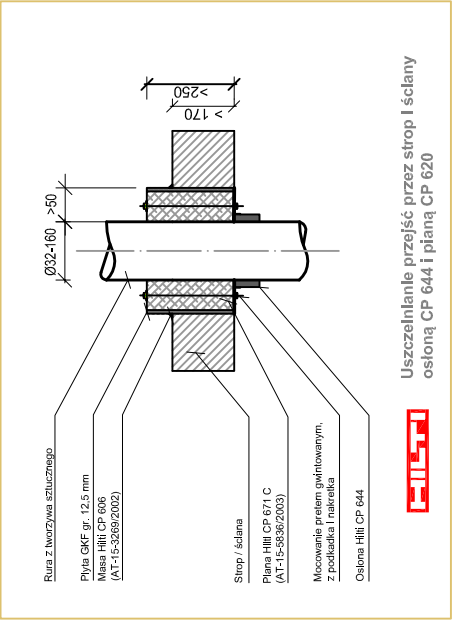
Przyciski awaryjnego wyłączenia zasilania (głównego wyłącznika prądu) dla obiektu typu ROP-63
- SG

SG - Istn. szaki z gaśnicami ręcznymi, naścienne
- H

H - Istn. i proj. hydranty pożarowe

UWAGA:

Pętle dozorowe budować uniepalnianym kablem ekranowanym typu YnTKSYekw 1x2x0,8. Kable układać w tynku (grubość warstwy tynku min. 5mm albo w przestrzeni nad sufitem podwieszonym w rurkach osłonowych niepalnych RB.MAX.18. Linie dozorowe powinny być odseparowane od innych przewodów na odległość nie mniejszą niż 20 cm.



Uwagi ogólne do montażu
Przewody należy prowadzić z zachowaniem dopuszczalnych odległości zbliżeń i krzyżowań z innymi instalacjami. Przy skrzyżowaniu z instalacją elektryczną przewód sygnalizacji pożarowej powinien przebiegać wyżej.
Przy montażu elementów systemu p. poż. należy:
— Zastosować się do uwag i założeń zawartych w DTR centrali alarmowej i urządzeń peryferyjnych.
— Centrole sygnalizacji pożaru zainstalować na wysokości nie większej niż 120cm, niezabudowana przestrzeń wokół centrali powinna wynosić około 70-80cm.
— Ręczne przyciski pożarowe ROP montować na wysokości około 1,50 m od poziomu podłogi i w odległości nie mniejszej niż 0,50 m od takich urządzeń jak np. wyłączniki, przyciski itp.
— Należy zapewnić minimalną odległość 50 cm pomiędzy czujką a najbliższą przeszkodą pionową (np. ścianą, oparą oświetleniową).
— Przestrzegać prawidłowej lokalizacji czujek w stosunku do chronionych pomieszczeń, elementów oraz przesyłód budynkowo-montażowych. W przypadku remontu, pomieszczeń zabezpieczonych czujkami dymu należy złożyć na nie planyowe nakładki, lub zdemontować na czas remontu, stosując obowiązującą / regulamin postępowania.

Ośw. awaryjno-ewakuacyjne w bud. Starostwa Powiat. w Kętrzynie (bryła B)

- Zestawienie opraw realizujących funkcje ośw. awaryjno-ewakuacyjnego
- | | | | | | | | | | | | | | | | | | | | | |
|----|-----|---------|----------|-----------|-------|-------|-------|------|-----|-----------------------|------|-----|------|----|-----------------------|-----|-----|-----|----|-------------|
| 5 | 2* | Philips | TCS125 | 1xTL5-35W | HFP O | (2079 | lm; | 39,0 | W; | Oświetlenie awaryjne: | 2079 | lm; | 39,0 | W; | 1xTL5-35W/840) | | | | | |
| 8 | 18* | Philips | TCS125 | 1xTL5-49W | HFP O | (2838 | lm; | 55,0 | W; | Oświetlenie awaryjne: | 2838 | lm; | 55,0 | W; | 1xTL5-49W/840) | | | | | |
| 9 | 2* | Philips | TCS125 | 2xTL5-35W | HFP O | (4158 | lm; | 77,0 | W; | Oświetlenie awaryjne: | 4158 | lm; | 77,0 | W; | 2xTL5-35W/840) | | | | | |
| 14 | 24* | Thorn | 96218837 | VOYAGER | EXEL | 1X8W | T16 | E3NM | WHI | MSF [NOT] | (94 | lm; | 8,0 | W; | Oświetlenie awaryjne: | 94 | lm; | 8,0 | W; | 1xFDH 8 W) |
| 15 | 8* | Thorn | 96218842 | VOYAGER | ELITE | R | 1X11W | E3MT | WHI | MSR [STD] | (629 | lm; | 13,0 | W; | Oświetlenie awaryjne: | 149 | lm; | 5,0 | W; | 1xFSD 11 W) |